



# FÉLICITATIONS !

---

VOTRE ENFANT EST DANS UN  
ÉTABLISSEMENT INNOVANT QUI MET  
L'ORIENTATION AU CŒUR DE SON  
PROJET ÉDUCATIF



Valorisant **l'engagement** des établissements dans **l'égalité des chances**, la **réussite** de tous les élèves et la construction de parcours d'orientation cohérents et **adaptés à chacun**.

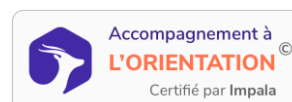


Garantissant une **formation** des équipes pédagogiques adaptée à **l'accompagnement individuel** et aux nouvelles approches de **l'orientation**.



S'intégrant dans un **réseau** d'établissements labellisés qui partagent les mêmes **valeurs**, objectifs et outils.

Le Label :





# LE RÔLE DES PARENTS DANS L'ORIENTATION

---

IMPALA EST UN OUTIL QUI S'INTÈGRE DANS LE PROJET D'ÉTABLISSEMENT POUR IDENTIFIER ...



---

Impala © est une startup sociale spécialisée dans l'orientation. Elle mélange les **sciences humaines** et **sociales** avec les **sciences mathématiques** et **algorithmiques** pour innover dans l'orientation des jeunes. Soutenue par des laboratoires de recherche (PSL, ENS, Dauphine, etc.), des organismes publics et des organismes privés, Impala accompagne des milliers de jeunes chaque année.



**Lucie Martin**  
**Seconde B**

**#1**

## **COMPTE PERSONNEL & PRIVÉ**

Le compte lui est propre, mais n'hésitez pas à le **regarder ensemble** pour l'aider et suivre son état de réflexion.

**#2**

## **DONNÉES PROTÉGÉES**

Les données sont conservées et protégées dans l'Union Européenne (cloud). Nous sommes conformes au **RGPD**, la réglementation en vigueur.

**#3**

## **LIBERTÉ DE CHOIX DU JEUNE**

Impala ne l'influence pas, ne le conseille pas et ne l'oriente pas. Impala lui donne les outils pour **réfléchir méthodologiquement** afin de prendre des **décisions éclairées** qui lui conviennent.

**#4**

## **CONSERVATION DU COMPTE**

A la fin de l'année, **si vous le souhaitez**, vous pourrez **conserver** son travail d'orientation sur son compte Impala. Pour **aller plus loin** et continuer à avancer dans sa réflexion, si vous changez d'établissement, nous vous transmettrons des indications à ce sujet à partir de **mars**.



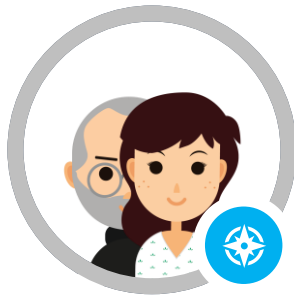
#1

Les professeurs sont **formés** et **certifiés** à **l'accompagnement** à l'orientation.

#2

Ils sont là pour **rassurer**, **challenge**, **approfondir** la réflexion du jeune et non **pas conseiller**.

Les **Martin**  
**Parents de Lucie**



+



**Philippe Letrésor**  
**Professeur Principal de Lucie**

#1

**Certains modules nécessiteront votre aide**, n'hésitez pas à passer du temps sur Impala avec votre enfant (espace profil ou vœux)

#2

N'hésitez pas à demander des **rendez-vous** avec le professeur principal pour faire des points réguliers et définir **des objectifs** scolaires et extra-scolaires.

Document à conserver à destination des parents d'élèves